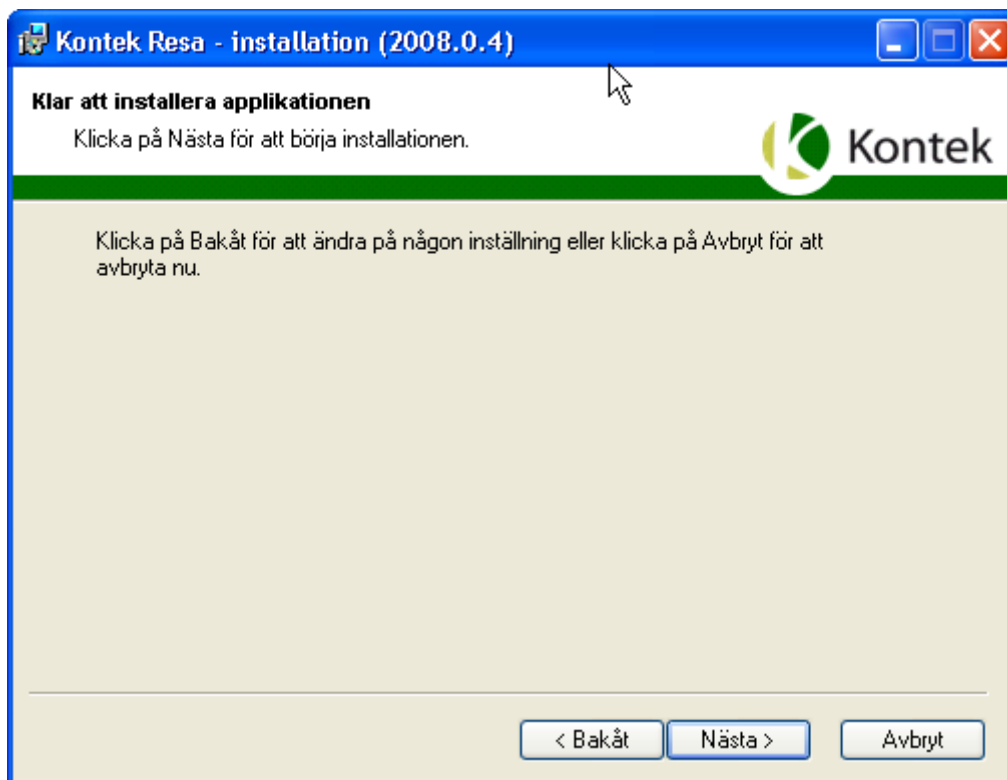
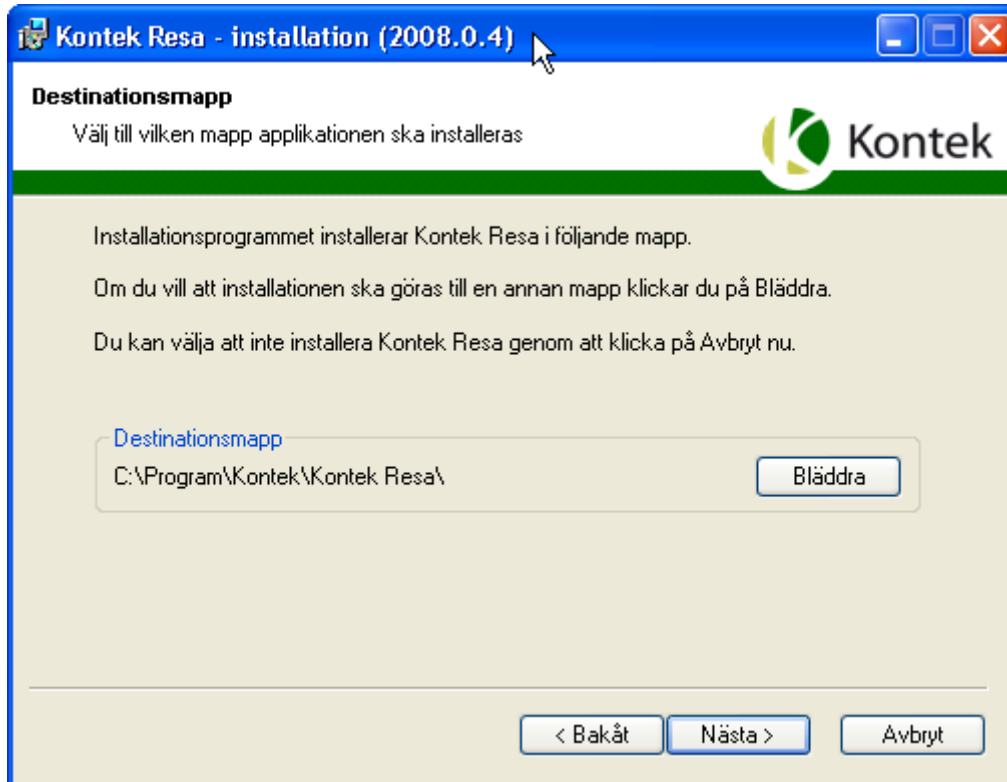
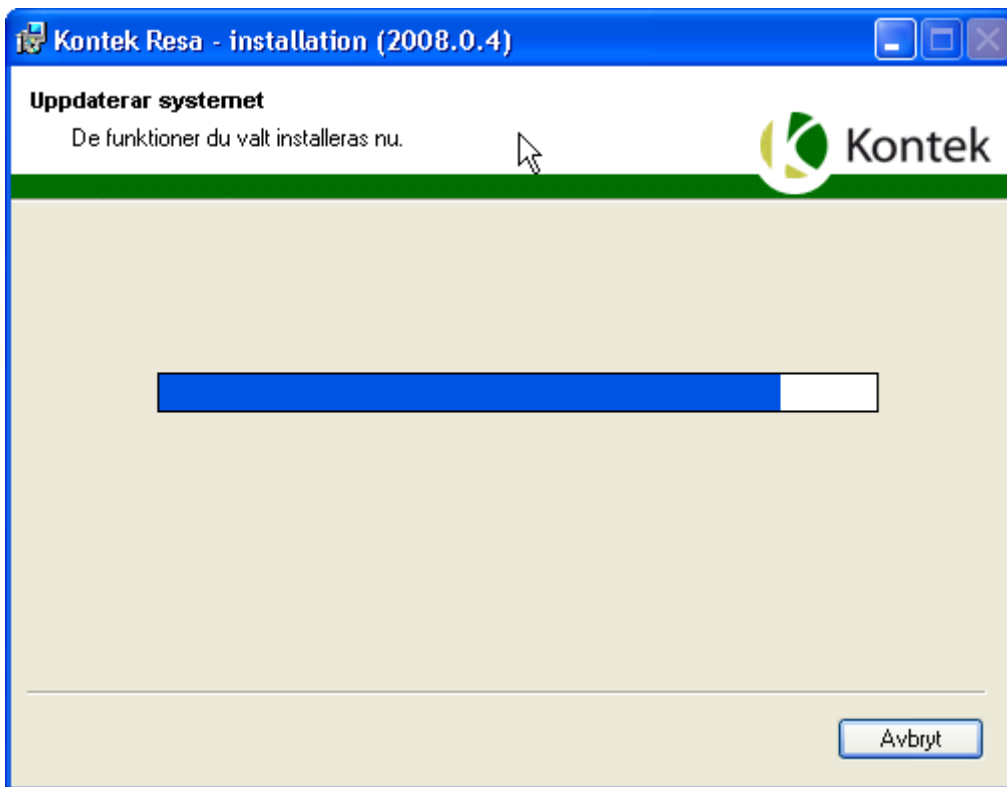


## Steg 1 – MSI-Installation



Ange var du vill installera programmet





### Steg 2- Första gången Resa Startas

När Kontek Resa startas för första gången visas en guide som hjälper dig att göra de inställningar som programmet behöver.

Klicka på ikonen Kontek Resa



### Internetanslutning

Vissa funktioner i Kontek Resa kräver en internetanslutning. Det är endast löneadministratörer som använder dessa funktioner, så på de datorer där programmet endast ska användas av resenärer så kan du hoppa över denna inställning.

Gå vidare med Nästa

**Kom igång med Kontek Resa**

**Steg**

- 1. Internetanslutning**
2. Databasanslutning
3. Kontek Lön db-katalog
4. Licens

**Internetanslutning**

Anslut till internet via proxyserver

Proxyinställningar

Adress till server

Användarnamn

Lösenord

Domän

Testa anslutning

Spara

**Information**

**Internetanslutning**

Vissa funktioner i Kontek Resa kräver en internetanslutning. Dessa funktioner är f.n:

- skicka lösenord till användare via e-post
- automatisk uppdatering av schablonbelopp för utlandstraktamente
- versionskontroll av programmet
- licensuppdatering via internet
- online-information från Kontek

För att du ska kunna använda dessa funktioner måste du ha en fungerande anslutning till internet. Kontakta din tekniker om din internetanslutning inte fungerar enl. testet.  
(Om man endast använder programmet som resenär krävs ingen internetanslutning.)

<< Bakåt    Nästa >>    Stäng

### Databasanslutning

**Databas-server** - ange namnet på den SQL Server där Kontek Resas databas är installerad.

**Databasnamn** - normalt "KontekResa".

**Användarnamn** - normalt "kontek".

**Lösenord** – ange lösenordet som angavs när Kontek Resas databas installerades på SQL Servern.

**Kundnummer** - ange det kundnummer som ni har hos Kontek.

**Kom igång med Kontek Resa**

**Steg**

1. Internetanslutning
- 2. Databasanslutning**
3. Kontek Lön db-katalog
4. Licens

**Databasanslutning**

Databas-server: DATORNAMN\kontek

Databasnamn: KontekResa

**Login**

Användarnamn: kontek

Lösenord: \*\*\*\*\*

Kundnummer: 0000

Spara

**Information**

**Databasanslutning**

Databas-server  
Ange namnet på den SQL-server där Kontek Resas databas är installerad. Kontakta din tekniker om du inte vet namnet på SQL-servern.

Databasnamn  
Normalt 'KontekResa'.

Användarnamn  
Normalt 'kontek'.

<< Bakåt    Nästa >>    Stäng

### Kontek Lön databaskatalog

Normalt är Kontek Resa integrerat med Kontek Lön och då måste Kontek Resa veta var Kontek Löns databaskatalog finns.

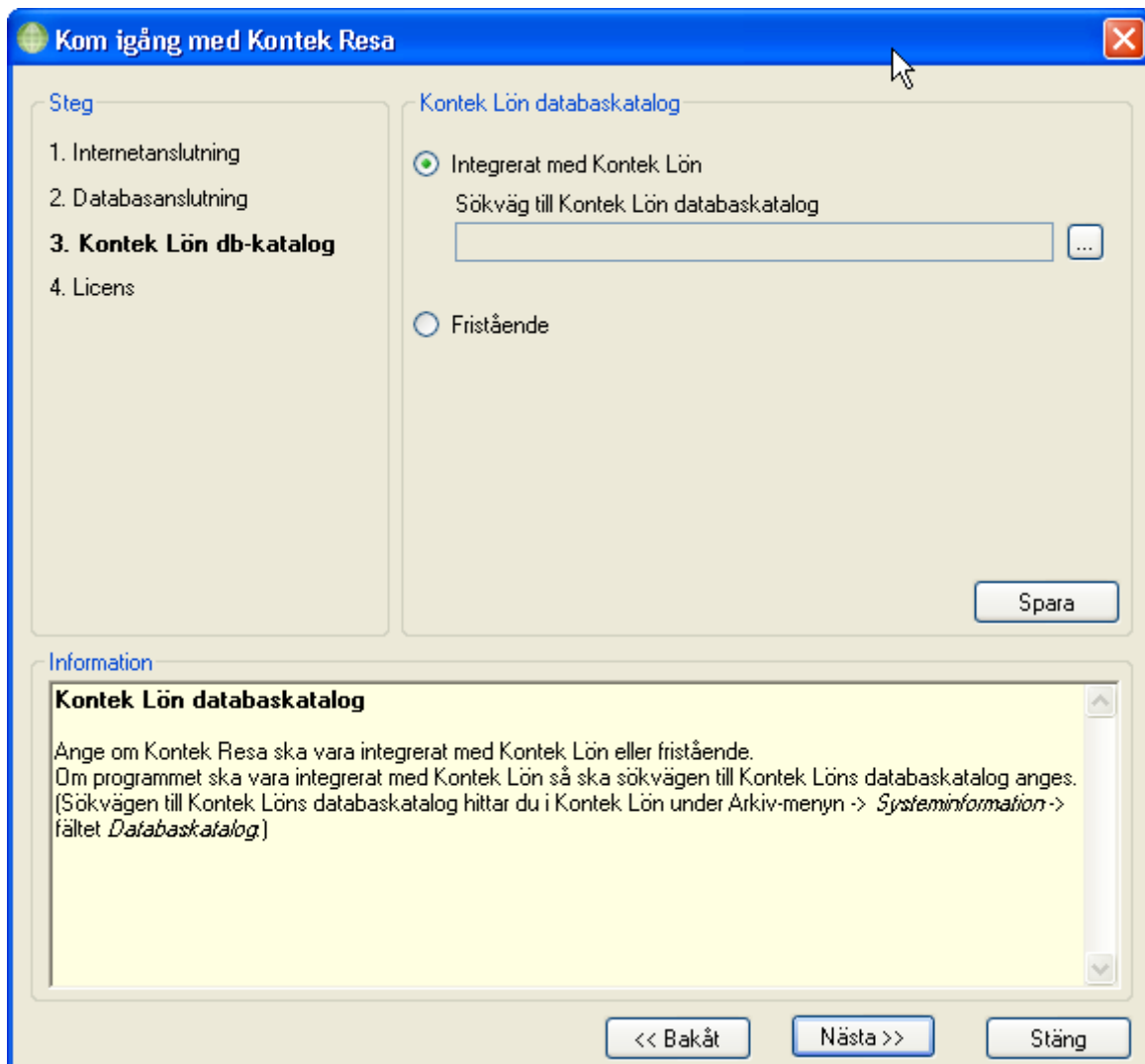
För att ange databaskatalog måste du först logga in. Om det är första gången programmet används ska du använda följande inloggningsuppgifter:

**Användarnamn:** ADM

**Lösenord:** kontek!

För att ta reda på sökvägen till databaskatalogen i Kontek Lön – starta Kontek Lön och välj *Arkivmenyn -> Systeminformation...*

Ange sökvägen, Spara och gå vidare med Nästa



The screenshot shows a Windows-style dialog box titled "Kom igång med Kontek Resa". The window has a blue title bar with a close button (X) in the top right corner. The main content area is divided into two sections. On the left, under the heading "Steg", there is a list of four steps: "1. Internetanslutning", "2. Databasanslutning", "3. Kontek Lön db-katalog" (which is bolded and has a small blue icon to its left), and "4. Licens". On the right, under the heading "Kontek Lön databaskatalog", there are two radio button options: "Integrerat med Kontek Lön" (which is selected) and "Fristående". Below the "Integrerat med Kontek Lön" option, there is a text label "Sökväg till Kontek Lön databaskatalog" followed by a text input field and a browse button (three dots). At the bottom right of this section is a "Spara" button. Below the main content area is an "Information" section with a yellow background. It contains the following text: "Kontek Lön databaskatalog", "Ange om Kontek Resa ska vara integrerat med Kontek Lön eller fristående.", "Om programmet ska vara integrerat med Kontek Lön så ska sökvägen till Kontek Löns databaskatalog anges.", and "(Sökvägen till Kontek Löns databaskatalog hittar du i Kontek Lön under Arkiv-menyn -> Systeminformation -> fältet Databaskatalog.)". At the bottom of the dialog box are three buttons: "<< Bakåt", "Nästa >>", and "Stäng".

### Licens

För att kunna använda programmet krävs en licens. Vid leveransen av programmet skickades ett e-mail med information hur licensen installeras. Ange lösenordet som står i meddelandet. Klicka sen på Uppdatera. Programmet hämtar nu licensuppgifterna från Internet. Efter några sekunder kommer ett meddelande om att licensen är uppdaterad.

Slutför guiden med Slutför.

### Testa att starta programmet och logga in

Det finns en testanvändare upplagd i systemet med följande inloggningsuppgifter:

**Användarnamn:** *adm*

**Lösenord:** *kontek!*

