

Förutsättningar

Observera att all installation bör göras av en tekniker.

För att kunna installera Kontek Resa måste du installera databasmotorn Microsoft SQL Server Express eller använda er av befintlig SQL Server.

Kontek Resas databas ska installeras på en Microsoft SQL Server version 2000 eller senare.

Microsoft SQL Server Express finns tillgänglig för nerladdning på [Microsofts hemsida](#).

OBS! Läs igenom Microsofts instruktioner och systemkrav för SQL Server. Vi rekommenderar att ni installerar Microsoft SQL Server i mixed mode. Det möjliggör SQL inloggning via Windows administratörskonto.

Steg 1 – Skapa databas

Starta serverinstallationen genom att klicka på Resa_DbConfig.exe

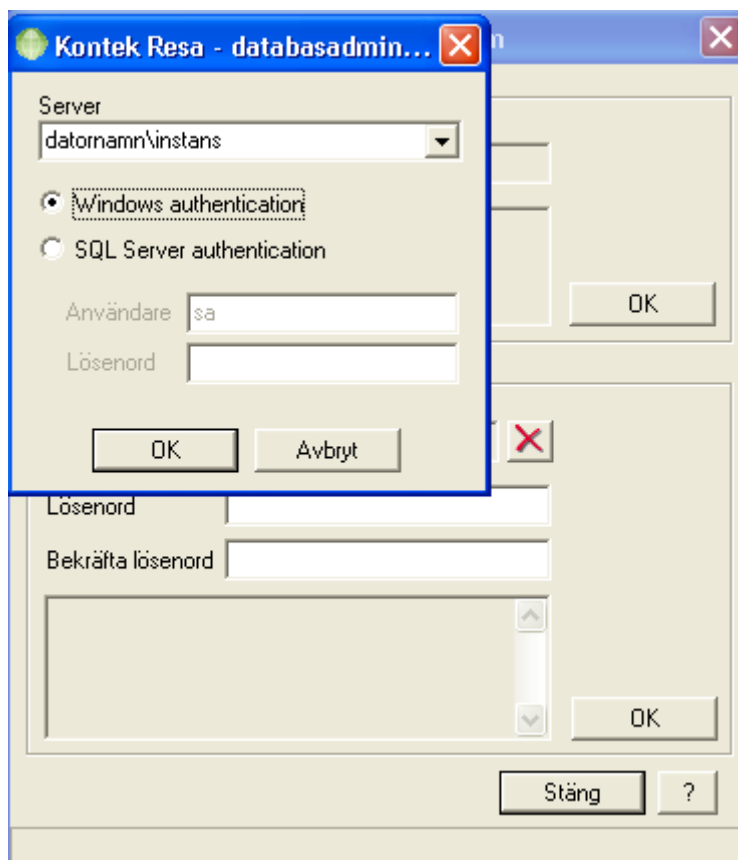
Namn	Storlek	Typ	Senast ändrad
ResaBackup.exe.local	0 kB	LOCAL-fil	2004-03-03 11:54
ResaBackup.exe	144 kB	Program	2008-12-12 14:50
resa_dbconfig.ini	1 kB	Konfigurationsinställ...	2008-12-16 12:12
Resa_DbConfig.exe.local	0 kB	LOCAL-fil	2004-03-03 11:54
Resa_DbConfig.exe	148 kB	Program	2008-12-16 12:10
MSCOMCTL.OCX	1 042 kB	ActiveX-kontroll	2000-05-21 23:00
MSCOMCT2.OCX	633 kB	ActiveX-kontroll	2000-05-21 23:00
kontekresa.ny	3 840 kB	NY-fil	2006-12-14 14:37
COMDLG32.OCX	138 kB	ActiveX-kontroll	2000-05-21 23:00

I detta steg väljer du hur du ska logga in på SQL Servern

1. Windows authentication
2. SQL Server authentication

I fältet server välj den SQL Server där databasen ska installeras.

Om du inte känner till sa lösenordet (som angavs under installationen av SQL Servern) så kan du logga in med Windows authentication. Du måste då vara inloggad med administratörsbehörighet i Windows.



Databasinstallation - Kontek Resa

Tryck OK för att skapa Kontek Resas databas.

Kontek Resa - databasadministration

1. Skapa databas

Databasnamn

Tryck OK för att skapa Kontek Resas databas.

OK

2. Skapa server login

Login namn

Lösenord

Bekräfta lösenord

Tryck OK för att skapa det server-login som Kontek Resa ska använda.

OK

Stäng ?

Tryck OK för att ange sökväg till filen kontekresa.ny

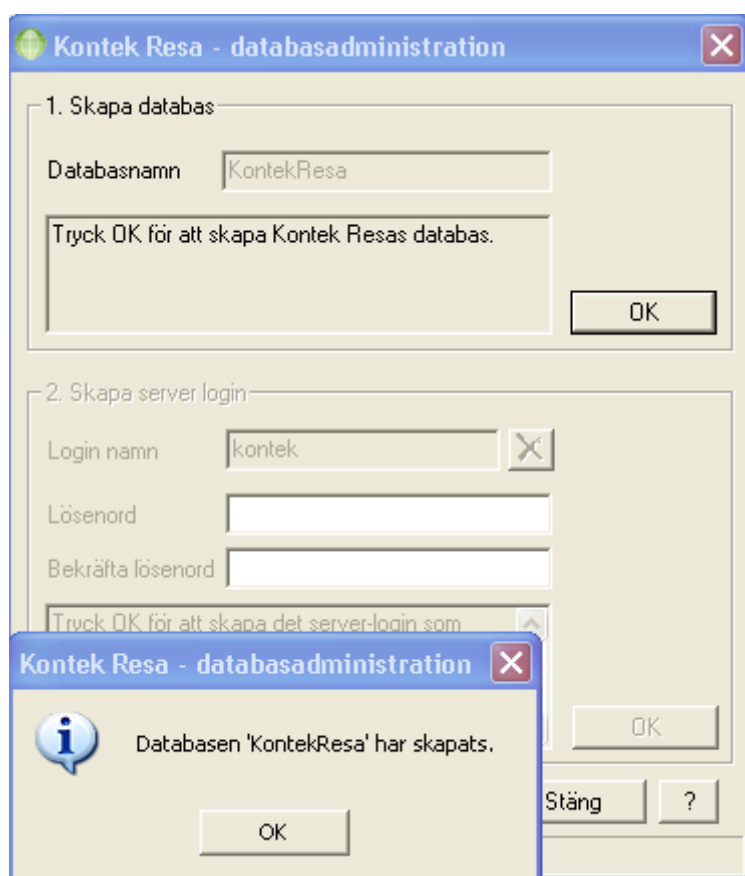
Kontek Resa - databasadministration

En ny databas för Kontek Resa kommer att skapas på SQL servern 'oscar2\\kontekresa'.
I nästa steg ska du ange sökvägen till filen 'kontekresa.ny' (finns på installations-CD:n i katalogen 'DB').

OK Avbryt

Peka ut kontekresa.ny

Databasinstallation - Kontek Resa



Steg 2 – Skapa Server-login

Databasinstallation - Kontek Resa

Ange ett lösenord för användaren/Login kontek

Kontek Resa - databasadministration

1. Skapa databas

Databasnamn

Databasen 'KontekResa' finns redan på servern.

OK

2. Skapa server login

Login namn

Lösenord

Bekräfta lösenord

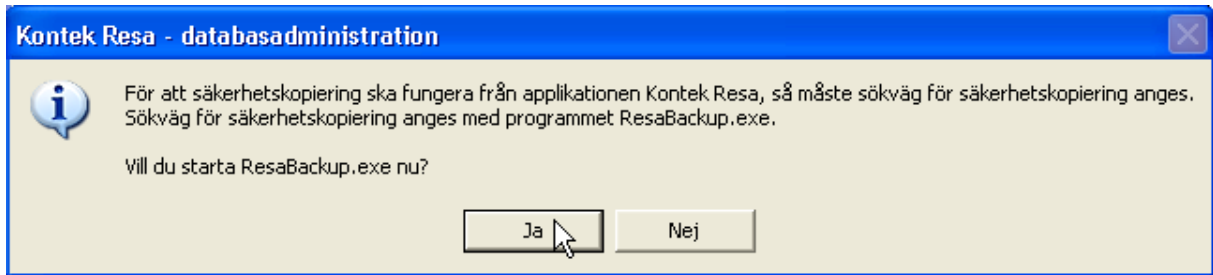
Tryck OK för att skapa det server-login som Kontek Resa ska använda.

OK

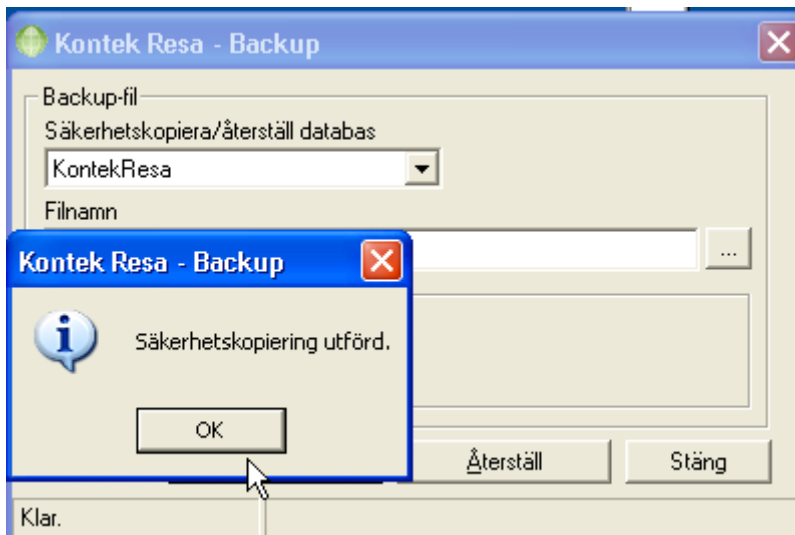
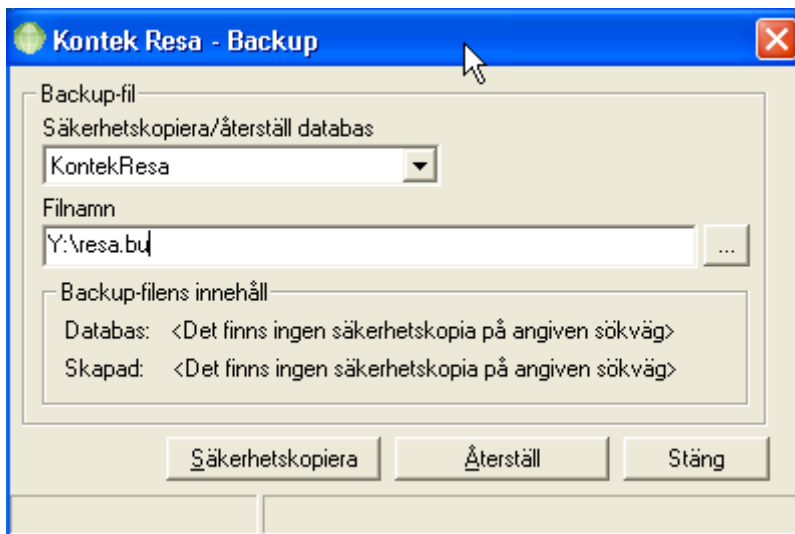
Stäng ?

Steg 3 – Ange filnamn för säkerhetskopiering

Databasinstallation - Kontek Resa



Välj var du vill lagra säkerhetskopian. När du valt plats så skriver du det filnamn som du vill använda, t ex kontekresa.bak. Observera att SQL Servern måste ha full behörighet till katalogen som väljs.



Nu är databasinstallationen klar!